



## COMPOSITI COMPOSITES

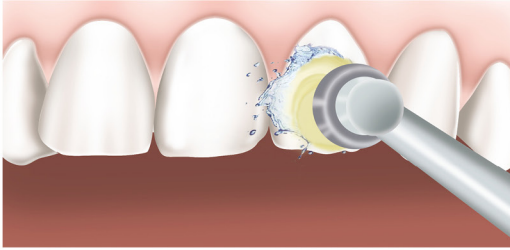
**GC**



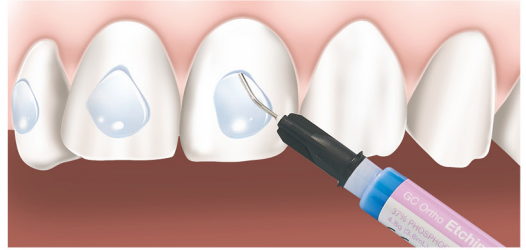
## COMPOSITI-COMPOSITES

**GC Ortho Connect™ Light Cured Adesivo** Sottoposto a controlli continui per garantire una perfetta aderenza e resistenza quando si applica su metallo, ceramica o plastica. Con GC Ortho Connect, non è necessario applicare l'adesivo sul dente, poiché è già incorporato nella pasta. Una semplice mordenzatura dello smalto seguita da asciugatura è sufficiente per preparare l'attacco o il tubo buccale per l'incollaggio.

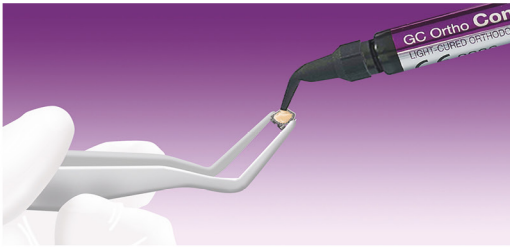
**GC Ortho Connect™ Light Cured Adesivo** Comprobado continuamente para garantizar una adhesión y resistencia perfectas cuando se aplica sobre metal, cerámica o plástico. Con GC Ortho Connect, no es necesario aplicar el adhesivo al diente, ya que ya está incrustado en la pasta. Un simple grabado del esmalte seguido de un secado es suficiente para preparar el accesorio o el tubo bucal para pegar.



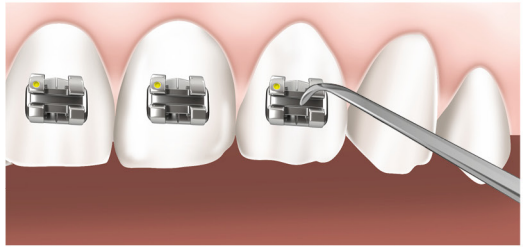
1) Pulire le superfici dei denti con pomice e acqua. Risciacquare abbondantemente con acqua. - 1) Limpiar las superficies de los dientes con piedra pómez y agua, aclarar abundantemente con agua.



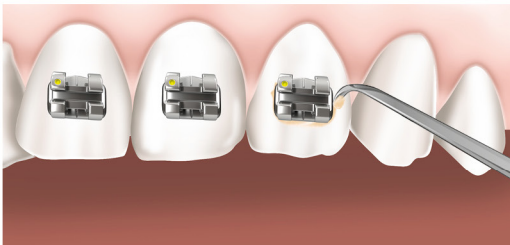
2) Applicare sulla superficie dei denti GC Ortho Etching Gel per 30 secondi, risciacquare e asciugare. - 2) Aplique GC Ortho Etching Gel en la superficie de los dientes durante 30 segundos, enjuague y seque.



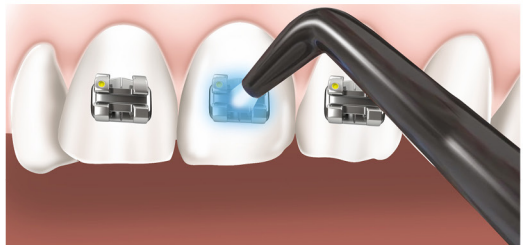
3) Applicare sulla base del bracket la pasta adesiva GC Ortho Connect. 3) Aplique la pasta adhesiva GC Ortho Connect a la base del Bracket.



4) Posizionare i brackets sulle superfici dei denti. 4) Coloque los brackets en las superficies de los dientes.



5) Se necessario rimuovere il composito in eccesso. 5) Si es necesario, elimine el exceso de comosite.



6) Utilizzare una lampada fotopolimerizzante a Led per 10 secondi sia mesialmente che distalmente su ogni bracket. - 6) Utilice una lámpara de polimerización LED durante 10 segundos tanto en sentido mesial como distal en cada bracket.

## COMPOSITI-COMPOSITES

### GC Ortho Connect™ Light Cure Adhesive

#### Soluzione One Step

Con GC Ortho Connect, non è necessario applicare l'adesivo sul dente, poiché è già incorporato nella pasta. Una semplice mordenzatura dello smalto seguita da asciugatura è sufficiente per preparare l'attacco o il tubo buccale per l'incollaggio.

#### Solución de One Step

Con GC Ortho Connect, no es necesario aplicar adhesivo al diente, ya que ya está incrustado en la pasta. Un simple grabado del esmalte seguido de un secado es suficiente para preparar el accesorio o el tubo bucal para la unión.



Contenuto-Contenido	Cod.
2 siringhe di 2,9 g, 4 punte di erogazione, 2 coperchi di protezione 2 jeringas de 2,9 g, 4 puntas dispensadoras, 2 tapas protectoras	90-1100-0000





**Ortospecialized S.r.l.**

GC Orthodontics esclusivist

Global experts in Orthodontics

Ortospecialized s.r.l. Via di Pratignone, 11- 50019 Sesto Fiorentino

Tel. +39 055 430351

[info@ortospecialized.it](mailto:info@ortospecialized.it) [www.ortospecialized.it](http://www.ortospecialized.it)



**Ortospecialized Spain SL**

GC Orthodontics esclusivist

Global experts in Orthodontics

Roger de Lluria, 56, 1º, 1ª- 0809 Barcelona

Tel. +34 936 316 849

[info@ortospecialized.es](mailto:info@ortospecialized.es) - [www.ortospecialized.es](http://www.ortospecialized.es)